

SUBRÍNA
PROFESSIONAL

we
colour
for you

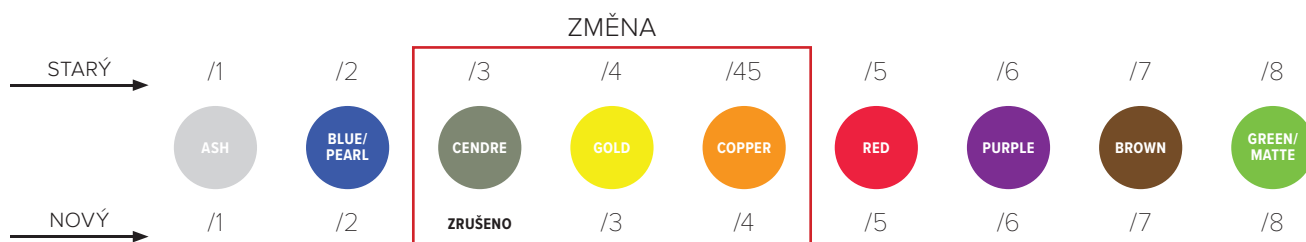
PRŮVODCE ZMĚNAMI

ÚVOD DO NOVÉHO
BARVÍČÍHO SYSTÉMU



Nový systém číslování

KAŽDÝ ODSTÍN V BARVICÍM SYSTÉMU SUBRINA PROFESSIONAL JE POPSÁN ČÍSLEM. Z DŮVODU ROZŠÍŘENÍ BAREVNÉ PALETY JSME SE ROZHODLI ZJEDNODUŠIT ČÍSELNÉ OZNAČENÍ JEDNOTLIVÝCH ODSTÍNŮ.



- Zlatá /4 se změní na /3
- Odstín cendre je odstraněn z palety barev z důvodu nízké statistiky prodeje.
- Získali jsme tak možnost rozšířit rozsah odstínů měděné (/4, /34, /43) a vytvořit univerzální kombinace odstínů jako /73 (hnědozlatá).

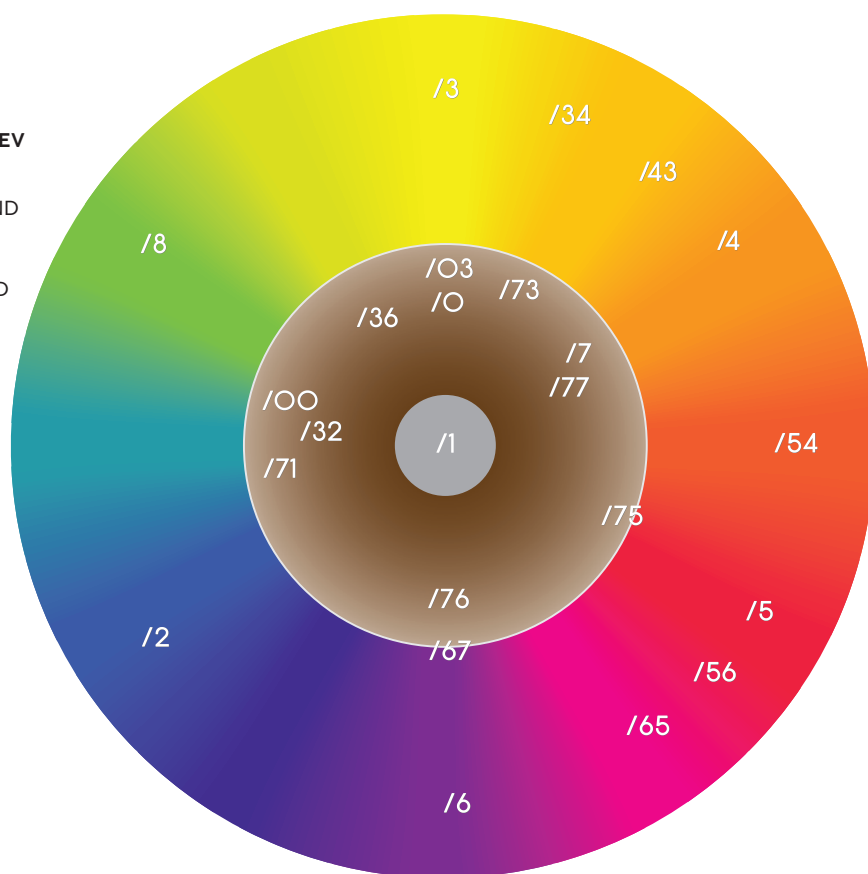
Rozdělení barevného systému

Hloubka nebo úroveň odstínu udává, jak jsou vlasy tmavé nebo světlé.

Barevný kruh a číslování tónů

MĚŘÍTKO HLOUBKY ODSTÍNU ČÍSLO HLOUBKY A NÁZEV

		/10 NEJSVĚTLEJŠÍ BLOND
		/9 VELMI SVĚTLÉ BLOND
		/8 SVĚTLÉ BLOND
		/7 STŘEDNÍ BLOND
		/6 TMAVÉ BLOND
		/5 SVĚTLE HNĚDÉ
		/4 STŘEDNĚ HNĚDÉ
		/3 TMAVĚ HNĚDÉ
		/2 ČERNÉ



Barevné série

/0	/00	/03	/1	/2	/3	/32	/36	/34	/4	/43	/5	/54	/56	/6	/65	/67	/7	/71	/73	/75	/76	/77	/8
NATURAL	NATURAL COOL	NATURAL WARM	ASH	PEARL (BLUE)	GOLD	CHAMPAGNE	SAND	AMBER	COPPER	SUNSET	RED	CHILI	BURGUNDY	PURPLE	MAHOGANY	BEAUJOLAIS	BROWN	STONE	CINNAMON	CORAL	PALISANDER	CHOCOLATE	MATTE (GREEN)

Přehled barev

STARÝ ODTÍN	NOVÝ ODTÍN	POPIS
NATURAL TONES /0		
10/0	10/0	
9/0	9/0	
8/0	8/0	
7/0	7/0	
6/0	6/0	
5/0	5/0	
4/0	4/0	
3/0	3/0	
2/0	2/0	
<ul style="list-style-type: none"> • Zlepšené krytí až o 100 %. • Bohatší tón než dříve. • Delší stálost na šedivých vlasech. • Zlato-hnědý základ. 		
NATURAL COOL /00		
10/00	10/00	
9/00	9/00	
8/00	8/00	
7/00	7/00	
6/00	6/00	
5/00	5/00	
4/00	4/00	
3/00	3/00	
<ul style="list-style-type: none"> • Posílení přírodních studených odlesků v kombinaci s krytím šedin a potlačení žlutých tónů. • Studený podtón (modro-zelený základ). • Optimální pokrytí odolných bílých vlasů - 100 %. • Výsledek může být o půl odstínu tmavší kvůli vylepšenému krytí šedin. 		
NATURAL WARM /03		
X	10/03	
X	9/03	
<ul style="list-style-type: none"> • Přírodní zlatý odstín je novinkou k /0 a /00 a rozšiřuje tak řadu odstínů ke krytí šedin. • Nabízí lesklé a živé barevné výsledky s teplým podtónem; pro ještě více možností blond odstínů. • Krytí šedin - 100 %. 		
ASH /1		
10/1	10/1	
9/1	9/1	
8/1	8/1	
7/1	7/1	
6/1	6/1	
5/1	5/1	
<ul style="list-style-type: none"> • Popelavý odstín je tvořen na základě světle modrého barviva. • Potlačuje žluté a světle oranžové pigmenty. • Ideální pro jemné vlasy a lehce matný efekt. 		
PEARL /2		
10/2	10/2	
9/2	9/2	
8/2	8/2	
7/2	7/2	
2/2	2/2	
<ul style="list-style-type: none"> • Perleťový odstín je tvořen na základě modrého pigmentu. • Lépe neutralizuje oranžové tóny. • Perfektní pro tvorbu módních neutrálních tónů. • V hloubkách 10 a 9 je modrý základ doplněný fialovými pigmenty. 		
CENDRE /3		
10/3	X	
9/3	X	
8/3	X	
6/3	X	
GOLD /3		
Nové číslování; /4 se změnil na /3.		
9/4	9/3	
8/4	8/3	
X	7/3	
6/4	6/3	
<ul style="list-style-type: none"> • Více zlatá než měděná. • Základem je intenzivní zlatý pigment. • Tyto módní odstíny nabízí jas a teplý nádech jiným odstínům. • Poskytují krytí šedivých vlasů až z 80 %. 		
CHAMPAGNE /32		
Nové číslování; /42 se změnil na /32.		
10/42	10/32	
9/42	9/32	
X	8/32	
<ul style="list-style-type: none"> • Kombinace teplých a studených pigmentů vytváří béžový tón. • Zajišťují přírodní vzhled barveným vlasům s blond odlesky. • Při použití na tmavším základu bude dominantní zlatý pigment. • Pro dokonalé krytí šedin je potřeba míchat s přírodními tóny (/0, /00, /03). 		
SAND /36		
Nové číslování; /46 se změnil na /36.		
10/46	10/36	
9/46	9/36	
7/46	7/36	
<ul style="list-style-type: none"> • Bohaté studeně hnědý/blond módní odstíny. • Tato skupina je tvořena převážně na zlatých pigmentech s fialovým podtónem. • Pro dokonalé krytí šedin je potřeba míchat s přírodními tóny (/0, /00, /03). 		

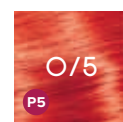
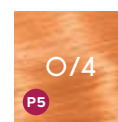
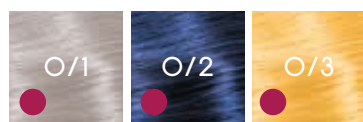
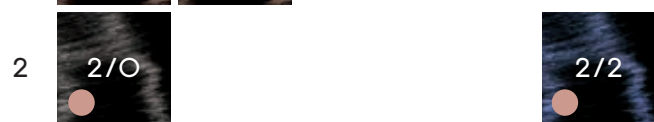
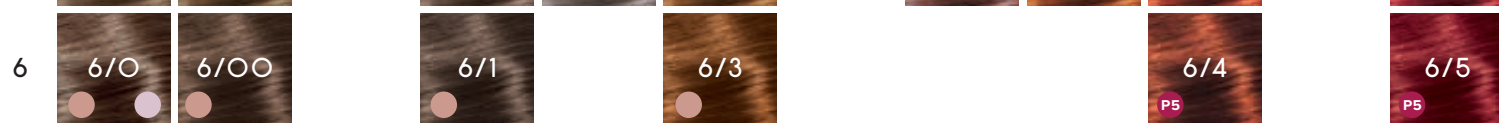
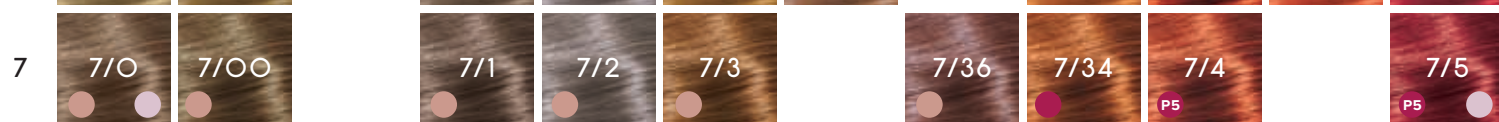
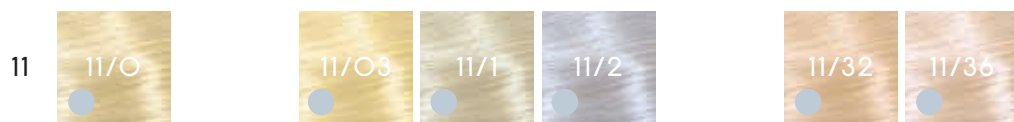
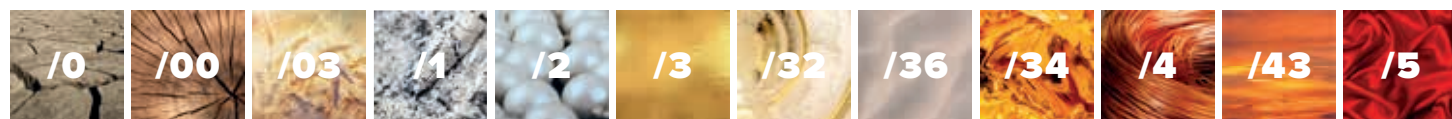
STARÝ ODSTÍN NOVÝ ODSTÍN
POPIS

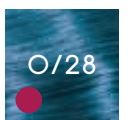
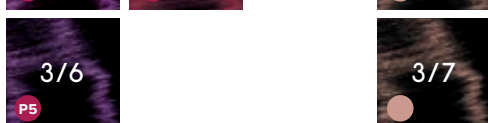
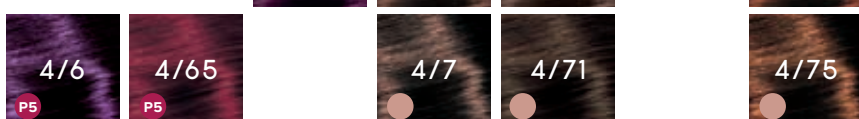
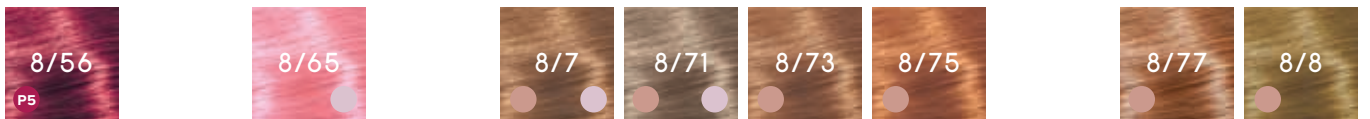
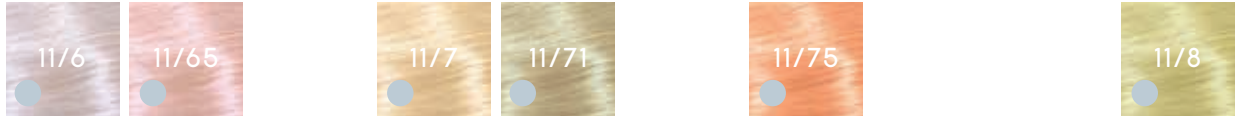
AMBER /34		Nový odstín. Zlato-oranžová.
X	8/34	<ul style="list-style-type: none"> • Přírodně vypadající barevné odstíny, které tvoří efekt přírodně zrzavých vlasů. • Samostatně kryjí šediny až do 70 %.
X	7/34	
COPPER /4		Nové číslování. /45 se změnil na /4.
10/45	10/4	<ul style="list-style-type: none"> • Opravdové měděné tóny bez mosazných odlesků. • Základem měděných tónů je oranžový pigment s červenou molekulou Pyrazol. • Pyrazol nám zajišťuje výrazné a syté odlesky. • Tyto zářivé a syté odstíny zaručují krytí šedin až do 70 %.
9/45	9/4	
8/45	8/4	
7/45	7/4	
6/45	6/4	
SUNSET /43		Nový odstín. Oranžovo-zlatá.
X	8/43	<ul style="list-style-type: none"> • Zářivé a syté odstíny • Samostatně kryjí šediny až do 70 %.
RED /5		
10/5	10/5	<ul style="list-style-type: none"> • Díky Pyrazolu jde o opravdovou červenou bez oranžových odlesků. • Díky kombinaci zářivých červených pigmentů dosahujeme dlouhotrvající barvy. • V porovnání s předchozí Unique barvou jsou odstíny intenzivnější a sytější. • Krytí šedin dosahuje až do 100 %. • Delší výdrž barvy.
9/5	9/5	
8/5	8/5	
7/5	7/5	
6/5	6/5	
5/5	5/5	
2/5	X	
CHILLI /54		
9/54	9/54	<ul style="list-style-type: none"> • Kombinace červených a měděných odstínů. • Zajišťují ohnivě červený vzhled a delší výdrž intenzivní barvy.
6/54	6/54	
BURGUNDY /56		
9/56	9/56	<ul style="list-style-type: none"> • Intenzivní fialovo-červená. • Svůdný, okouzlující módní tón obsahující Pyrazol.
8/56	8/56	
PURPLE /6		
10/6	10/6	<ul style="list-style-type: none"> • Syté fialové tóny; široká škála tmavých odstínů jako jsou švestky, lilek, borůvky, ostružiny apod. • Světlé tóny pro perfektní potlačení žlutých tónů.
9/6	9/6	
7/6	7/6	
4/6	4/6	
3/6	3/6	
MAHOGANY /65		
10/65	10/65	<ul style="list-style-type: none"> • Škála od tmavých sytých mahagonových odstínů až po světlé jemné pastelové tóny. • Tmavé odstíny se pyšní delší trvanlivostí na vlasech.
9/65	9/65	
8/65	8/65	
6/65	6/65	
4/65	4/65	
3/65	X	
BEAUJOLAIS /67		Světlé odstíny jsou ideální pro kontrolu žlutého tónu.
6/67	6/67	<ul style="list-style-type: none"> • Hlubší fialové červené odstíny. • Okouzlující paleta s nádechem červeného vína.
5/67	5/67	
BROWN /7		
10/7	10/7	<ul style="list-style-type: none"> • Opravdová autentická hnědá barva bez žlutých odlesků. • Široká paleta kávových odstínů. • Světlejší tóny jdou do medových tónů. • Až o 90 % lepší krytí šedin.
8/7	8/7	
7/7	7/7	
6/7	6/7	
5/7	5/7	
4/7	4/7	
3/7	3/7	
STONE /71		
10/71	10/71	<ul style="list-style-type: none"> • Nová formule skupiny studených hnědých barev. • Čistě studené odstíny s popelavým podtónem. • Perfektní k napodobení přírodní barvy vlasů. • Až o 80 % lepší krytí šedin.
8/71	8/71	
7/71	7/71	
6/71	6/71	
X	5/71	
4/71	4/71	
2/71	X	

STARÝ ODTÍN	NOVÝ ODTÍN	POPIS
CINNAMON /73		
X	8/73	<ul style="list-style-type: none"> • Nový přístup ke skupině hnědých barev. • Odstíny připomínající přírodu, zemi, skořici.
X	7/73	
X	6/73	
CORAL /75		
10/75	10/75	<ul style="list-style-type: none"> • Červeno-hnědý tón, který je stavěný převážně na hnědých pigmentech s červenými podtóny. • Od tmavě hnědých, přes zrzavé až po broskvové odstíny.
9/75	9/75	
8/75	8/75	
X	7/75	
6/75	6/75	
5/75	5/75	
4/75	4/75	
3/75	X	
PALISANDER /76		
7/76	7/76	<ul style="list-style-type: none"> • Nabízí krytí šedin až 100 % a to i bez přimíchání přírodních tónů (/0, /00, /03). • Fialový podtón je přidáný pro ještě hlubší a intenzivnější hnědou.
6/76	6/76	
5/76	5/76	
CHOCOLATE /77		
9/77	9/77	<ul style="list-style-type: none"> • Pravý čokoládový tón. • Nabízí krytí šedin až 100 % a to i bez přimíchání přírodních tónů (/0, /00, /03).
X	8/77	
7/77	7/77	
X	6/77	
5/77	5/77	
4/77	X	
MATTE /8		
8/8	8/8	<ul style="list-style-type: none"> • Na neutralizaci přírodních červených pigmentů. • Díky nim můžeme dosáhnout hnědých odstínů, které vypadají přírodně. • Samostatně mohou vypadat nudně a bez lesku. Pro skvělé výsledky je přimíchejte k jiným odstínům.
X	7/8	
6/8	6/8	
HIGHLIFT		
11/0	11/0	• Přírodní základ k ředění jiných módních highlift odstínů.
X	11/03	• Přirozená a čistá blond se zlatými odlesky.
11/1	11/1	• Více popelavé, méně žluté.
11/2	11/2	• Matné, čisté a perleťové výsledky.
11/3	X	• SKUPINA ZRUŠENA
11/42	11/32	• Studený odstín šampaň bez žlutých odlesků.
11/45	X	• SKUPINA ZRUŠENA
11/46	11/36	• Více fialové, méně žluté.
11/6	11/6	• Více fialové, méně žluté.
X	11/65	• Nová barva, jemný pastelový tón.
11/7	11/7	• Více hnědé, méně žluté.
11/71	11/71	• Přírodní baby blond tón.
X	11/75	• Korálový, pastelový tón.
11/8	11/8	• Více matné, lepší zesvětlení, méně okrové.
CREATIVE MIX		
01	0/1	• Popelavý tón pro vytváření chladných přírodních odstínů. • Zlepšuje neutralizaci. • Udává směr studených tónů.
0/2	0/2	• Pravá modrá barva • Při samostatném použití před bělením je výsledek jasnější než u barvy Unique. • Udává směr studených tónů.
0/28	0/28	• Pro kreativní efekty a pro neutralizaci červeného tónu v tmavších hnědých tónech vlasů.
0/4	0/3	• Dodává jas každému odstínu.
0/45	0/4	• Dodává módním měděným odstínům živější tón.
0/5	0/5	• Jasnější a zářivější výsledky ve srovnání s předchozími barvami Unique; • Pro dosažení většího rozměru a oživení použijte s červenými odstíny.
0/6	0/6	• Jasnější, skutečný fialový tón. • Použijte s fialovými odstíny pro vytvoření zářivějších odstínů.
0/65	0/65	• Jasnější a světlejší růžový tón.
0/8	X	• SKUPINA ZRUŠENA

Barevné schéma

PŘEHLED PERMANENTNÍCH A DEMI-PERMANENTNÍCH ODSTÍNŮ





SUBRINA

PROFESSIONAL

 Subrina Professional Czech

 Subrina Professional Czech

 subrinaprofessional

 Subrina Professional

www.subrinaprofessional.cz

